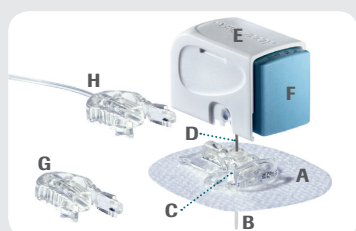


## Accu-Chek® FlexLink Plus vejledning

Det nye **Accu-Chek FlexLink Plus** infusionssæt er beregnet til infusion af U 100 insulin med en insulinpumpe. Den nye Safe-In-teknologi giver en sikker og let indføring ved et enkelt tryk på en udløserknop: indføringsnålen er kun synlig, mens kanylen placeres, og trækkes automatisk tilbage i nåleæsken, når den bløde kanyle er placeret korrekt.



- A Hæfteplaster
- B Blød kanyle
- C Hovedsættet
- D Indføringsnål
- E Nåleæske
- F Udløserknop
- G Beskyttelseshætte
- H Infusionssæt



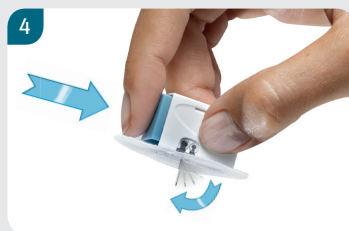
1 Vask dine hænder grundigt, før infusionssættet pakkes ud. Vælg og desinficer infusionsstedet som anvist af diabetesteamet.



2 Fastgør infusionssættet, og klargør det i henhold til instruktionerne, der følger med insulinpumpen.



3 Fjern begge dele af det selvklæbende papir på bagsiden af hæfteplasteret.



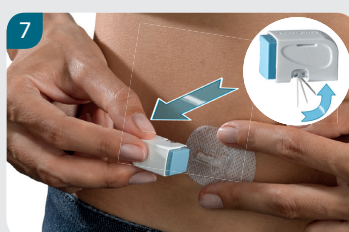
4 Tryk på udløserknappen, indtil den stopper. Indføringsnålen med den bløde kanyle klikker ud.



5 Stik nåleæsken med indføringsnålen ind i en glidende bevægelse i en vinkel på 90°.



6 Tryk hæfteplaster fast på infusionsstedet, og kontroller, at det har god kontakt med huden.



7 Fjern nåleæsken med indføringsnålen i en ret vinkel, så hovedsættet bliver siddende på huden. Indføringsnålen trækker sig **automatisk** tilbage i nåleæsken.



8 Forbind det klargjorte infusionssæt til hovedsættet. Når pumpebehandlingen genoptages, skal der bruges en insulinbolus på 0,7 U til at fylde hovedsættet og den bløde kanyle.

<b>Blød kanyle</b>	Længde:	6 mm	8 mm	10 mm
	Fyldningsvolumen:	0,7 U*	0,7 U*	0,7 U*
<b>Infusionssættet</b>	Længde:	40 cm	70 cm	100 cm
	Fyldningsvolumen:	7 U*	11 U*	15 U*

\*U 100 insulin

Se den medfølgende vejledning for detaljerede instruktioner og vigtige sikkerhedsoplysninger.

### Experience what's possible.

ACCU-CHEK, ACCU-CHEK FLEXLINK og ACCU-CHEK LINKASSIST er varemærker tilhørende Roche. Kontakt Accu-Chek kundeservice for yderligere informationer på telefon 36 39 99 54 eller e-mail [dk.accu-chek@roche.dk](mailto:dk.accu-chek@roche.dk)

© 2010 Roche Diagnostics



[www.accu-chek.dk](http://www.accu-chek.dk)  
Roche Diagnostics A/S,  
Industriholmen 59, 2650 Hvidovre.

**ACCU-CHEK®**